



**Jeudi 8 Novembre 2018**

de 10h30 à 17h30

à la Station de Tour-en-Sologne - Route de Cellettes 41250

# PORTES OUVERTES

de la station d'expérimentation  
légumière de Tour-en-Sologne

OIGNON  
POIREAU

Programme et plans d'accès joints

Pour plus de renseignements, contactez le 02 54 55 20 19 ou le 02 54 46 50 00

# PROGRAMME

## Oignon

10 H 30 - 12 H 00

### ⇒ Essais Variétés

- ❖ Variétés de conservation : Evaluation de nouvelles variétés
- ❖ Essai maladie : Evaluation de la sensibilité des variétés aux maladies

### ⇒ Essai désherbage



**Pour réserver le déjeuner veuillez contacter :**

Emilie Leray : [emilie.leray@loiret.chambagri.fr](mailto:emilie.leray@loiret.chambagri.fr)/06.08.75.62.18

## Poireau

14 H 00 – 17 H 30

### ⇒ Essais Variétés

**14H sur le lieu de l'essai récolte novembre**

- ❖ Essai variété : récolte octobre
- ❖ Essai variété : récolte novembre
- ❖ Essai variété : récolte janvier

### 15h30 Retour Station LCA

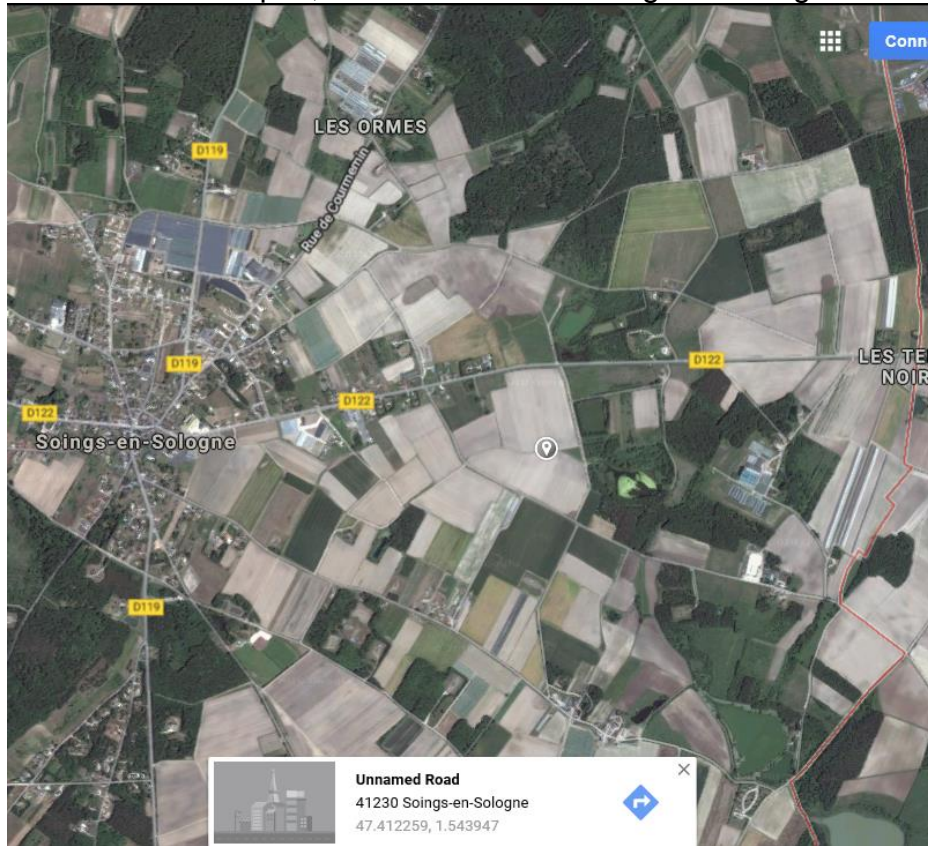
- ❖ Essai maladie : Evaluation de la sensibilité des variétés aux bio-agresseurs

### ⇒ Essai lutte contre les ravageurs (Station LCA)

- ❖ Stratégies de lutte contre le thrips
- ❖ Lutte contre la mineuse

# PLAN D'ACCÈS

Parcelle essai variété récolte de novembre  
 Thomas Piquet, Route de Larré à Soings en Sologne



Station Régionale d'Expérimentations Légumières LCA  
 Site expérimental Légumes Plein Champ – Abris



